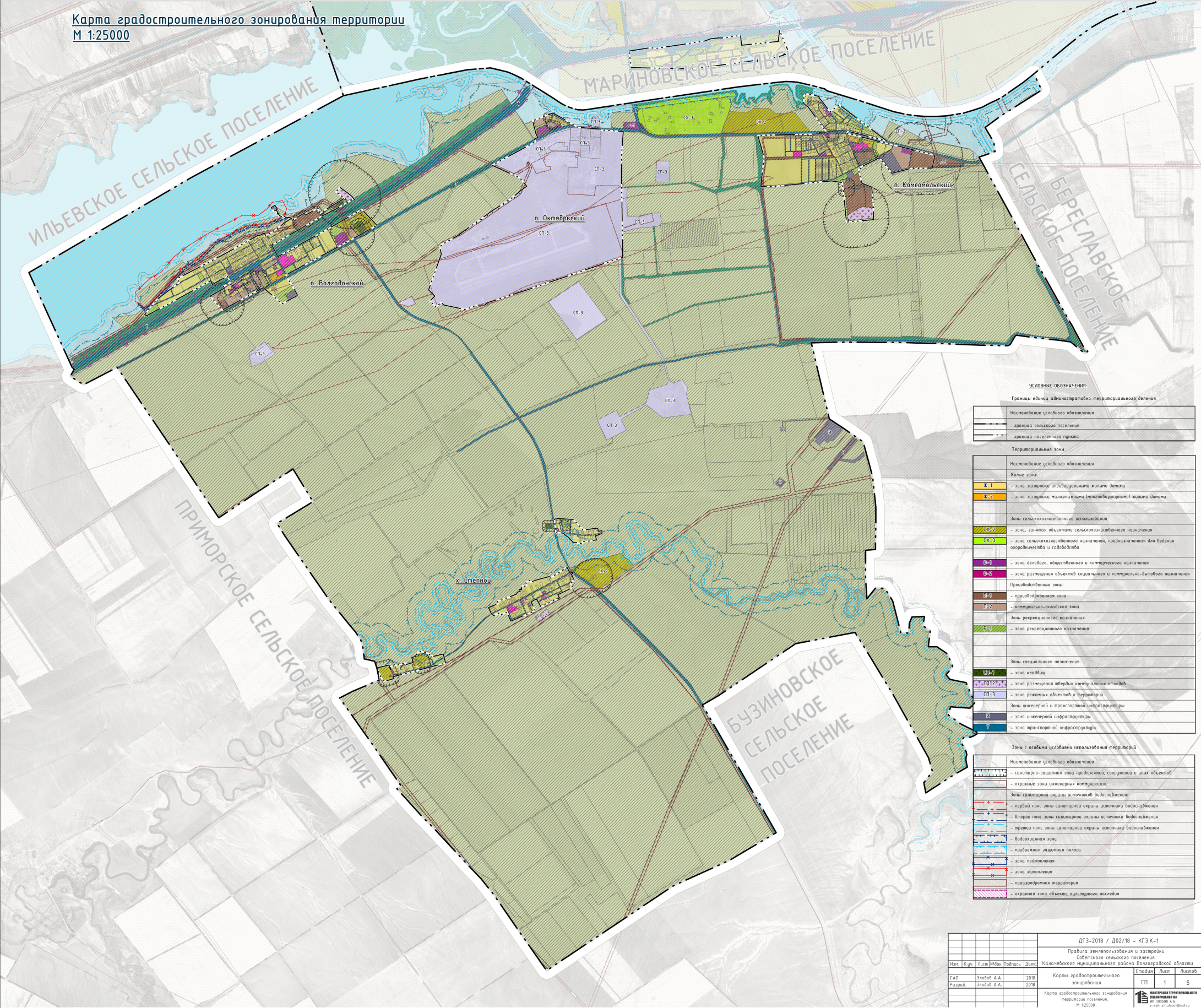




Карта градостроительного зонирования территории
М 1:25000



УСЛОВНЫЕ ОБОЗНАЧЕНИЯ	
Границы единиц административно-территориального деления	
Наименование условного обозначения	
	- граница сельского поселения
	- граница населенного пункта
Территориальные зоны	
Наименование условного обозначения	
Жилые зоны:	
	- зона застройки индивидуальных жилых домов
	- зона застройки малоэтажными (многоквартирными) жилыми домами
Зоны сельскохозяйственного использования	
	- зона, занятая объектами сельскохозяйственного назначения
	- зона сельскохозяйственного назначения, предназначенная для ведения ороочивничества и садоводства
	- зона делового, общественного и коммерческого назначения
	- зона размещения объектов социального и коммунально-бытового назначения
Производственные зоны:	
	- производственная зона
	- коммунально-складская зона
Зоны рекреационного назначения	
	- зона рекреационного назначения
Зоны специального назначения:	
	- зона кладбища
	- зона размещения твердых коммунальных отходов
	- зона размещения объектов и территории
Зоны инженерной и транспортной инфраструктуры:	
	- зона инженерной инфраструктуры
	- зона транспортной инфраструктуры
Зоны с особыми условиями использования территории	
Наименование условного обозначения	
	- санитарно-защитная зона предприятий, сооружений и иных объектов
	- охраняемые зоны инженерных коммуникаций
Зоны санитарной охраны источников водоснабжения:	
	- первый пояс зоны санитарной охраны источника водоснабжения
	- второй пояс зоны санитарной охраны источника водоснабжения
	- третий пояс зоны санитарной охраны источника водоснабжения
	- водоохранная зона
	- прибрежная защитная полоса
	- зона подтопления
	- зона затопления
	- природоохранная территория
	- охраняемая зона объектов культурного наследия